



JORNADAS DE REFLEXÃO:
“METAS, PROGRAMAS E EXAMES NACIONAIS DE BIOLOGIA E GEOLOGIA – TENDÊNCIAS E PERSPECTIVAS”

APPBG

Associação Portuguesa de Professores de Biologia e Geologia

11 de OUTUBRO de 2014
Auditório do Colégio da Rainha Santa Isabel

INQUÉRITO APPBG – ANÁLISE E REFLEXÕES SOBRE OS EXAMES NACIONAIS DE BIOLOGIA E GEOLOGIA

APRESENTAÇÃO E COMENTÁRIO CRÍTICO DE RESULTADOS



Celeste Gomes (Departamento de Ciências da Terra, UC)
Armando Rocha, Aires Alexandre, João Oliveira (APPBG)





APPBG

Associação Portuguesa de Professores de Biologia e Geologia



○ Objetivo:

- Conhecer as conceções dos professores de BG acerca do Exame Nacional BG702

○ Metodologia:

- Questionário usando a escala de Likert, publicado online no site da APPBG e dirigido a professores de Biologia e Geologia (CR 520);
- Divulgação a associados, colegas e em grupos reservados das redes sociais;
- Período de recolha de dados: 11 set a 5 out;
- Construção de base de dados e tratamento estatístico preliminar em SPSS.





APPBG

Associação Portuguesa de Professores de Biologia e Geologia

Caraterização da amostra quanto ao género	Frequência	Percentagem (%)
Feminino	87	78,4
Masculino	24	21,6
Total	111	100,0

Caraterização da amostra quanto à idade	Frequência	Percentagem (%)
20-34 anos	12	10,8
35-49 anos	56	50,5
50-64 anos	43	38,7
Total	111	100,0

Caraterização da amostra quanto ao tempo de serviço	Frequência	Percentagem (%)
1-9	14	12,6
10-19	28	25,3
20-30	47	42,3
+30	22	19,8
Total	111	100,0





APPBG

Associação Portuguesa de Professores de Biologia e Geologia

Caraterização da amostra quanto à habilitação académica	Frequência	Percentagem (%)
Licenciatura	78	70,3
Mestrado	32	28,8
Doutoramento	1	0,9
Total	111	100,0

Caraterização da amostra quanto à área de formação inicial	Frequência	Percentagem (%)
Biologia	58	52,3
Geologia	31	27,9
Biologia-Geologia	22	19,8
Total	111	100,0

Caraterização da amostra quanto à situação profissional	Frequência	Percentagem (%)
Contratado	9	8,1
Quadro	100	90,1
Não colocado	2	1,8
Total	111	100,0





APPBG

Associação Portuguesa de Professores de Biologia e Geologia

Caraterização da amostra quanto à realização de formação contínua na área disciplinar nos últimos 3 anos

	Frequência	Percentagem (%)
Sim	103	92,8
Não	8	7,2
Total	111	100,0

Caraterização da amostra quanto ao nº de anos de anos de lecionação de Biologia e Geologia

	Frequência	Percentagem (%)
1-3	21	18,9
4-7	37	33,3
+8	53	47,7
Total	111	100,0

Caraterização da amostra quanto à classificação de exames de Biologia e Geologia

	Frequência	Percentagem (%)
Sim	88	79,3
Não	23	20,7
Total	111	100,0





APPBG

Associação Portuguesa de Professores de Biologia e Geologia

Caraterização da amostra quanto à classificação de exames de Biologia e Geologia em nº de anos

	Frequência	Percentagem (%)	Percentagem válida (%)
1	15	13,6	17,1
2-4	23	20,7	26,1
+5	50	45,0	56,8
Total	88	79,3	100,0
Não classificou	23	20,7	
Total	111	100,0	

Caraterização da amostra quanto à realização de ações de formação sobre os programas atuais de Biologia e Geologia

	Frequência	Percentagem (%)
Sim	71	64,0
Não	40	36,0
Total	111	100,0





APPBG

Associação Portuguesa de Professores de Biologia e Geologia



Coeficiente de Consistência Interna do Questionário

1. traduzida no grau de confiança que se pode ter na informação obtida.
2. resultou da análise da totalidade dos 28 itens do instrumento.
3. para o total dos itens do instrumento obteve-se um valor de *alpha* de Cronbach de 0,848
4. este valor de *alpha* de Cronbach é considerado bom para efeitos de investigação (Hill e Hill , 2000, p. 149)

Alfa de Cronbach	Nº de itens
0,848	28



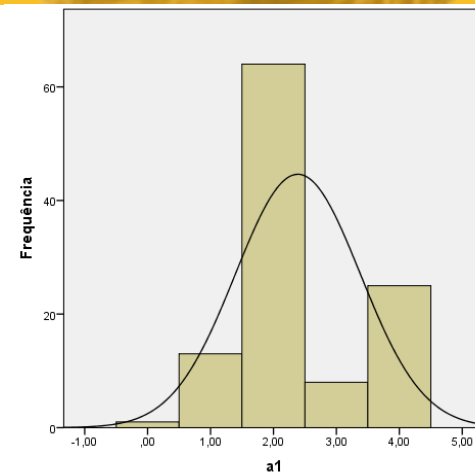


APPBG

Associação Portuguesa de Professores de Biologia e Geologia

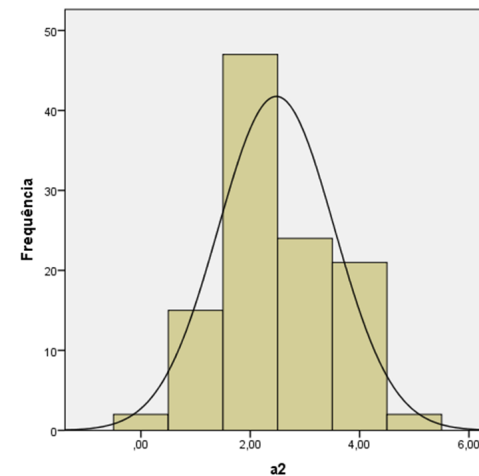
a1. A linguagem utilizada na prova permite uma leitura inequívoca dos documentos e dos itens pelos alunos.

	Frequência	Percentagem (%)
Não responde	1	0,9
Discordo completamente	13	11,7
Discordo	64	57,7
Não concordo nem discordo	8	7,2
Concordo	25	22,5
Concordo completamente	0	0
Total	111	100,0



a2. A prova revela elevada validade de conteúdo, na medida em que os itens constituem uma amostra representativa e relevante dos conteúdos programáticos avaliáveis.

	Frequência	Percentagem (%)
Não responde	2	1,8
Discordo completamente	15	13,5
Discordo	47	42,3
Não concordo nem discordo	24	21,6
Concordo	21	18,9
Concordo completamente	2	1,8
Total	111	100,0

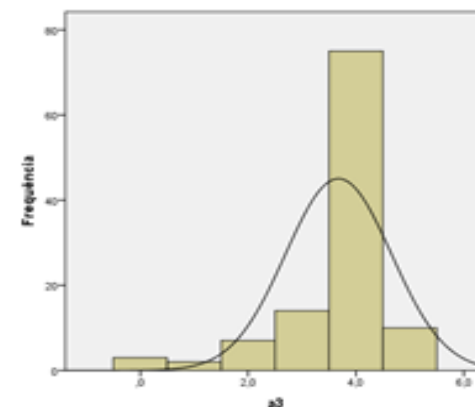




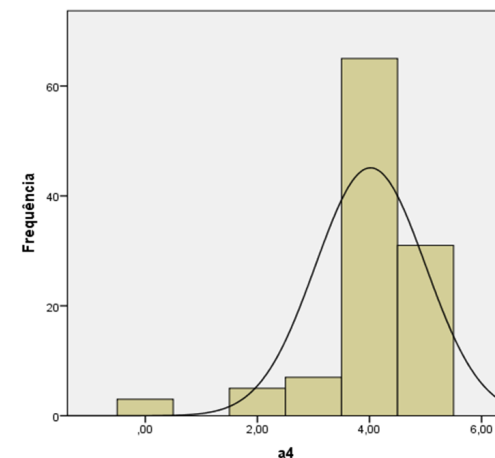
APPBG

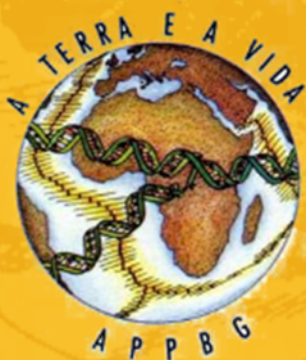
Associação Portuguesa de Professores de Biologia e Geologia

a3. Os itens propostos têm relevância/atualidade/pertinência científica.	Frequência	Percentagem (%)
Não responde	3	2,7
Discordo completamente	2	1,8
Discordo	7	6,3
Não concordo nem discordo	14	12,6
Concordo	75	67,6
Concordo completamente	10	9,0
Total	111	100,0



a4. O nível de exigência/dificuldade de resolução da prova pelos alunos é elevado.	Frequência	Percentagem (%)
Não responde	3	2,7
Discordo completamente	0	0
Discordo	5	4,5
Não concordo nem discordo	7	6,3
Concordo	65	58,6
Concordo completamente	31	27,9
Total	111	100,0



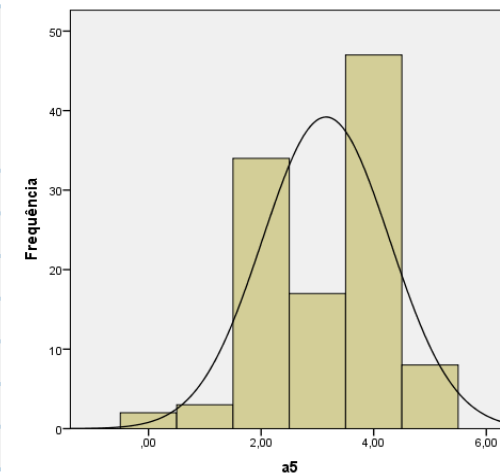


APPBG

Associação Portuguesa de Professores de Biologia e Geologia

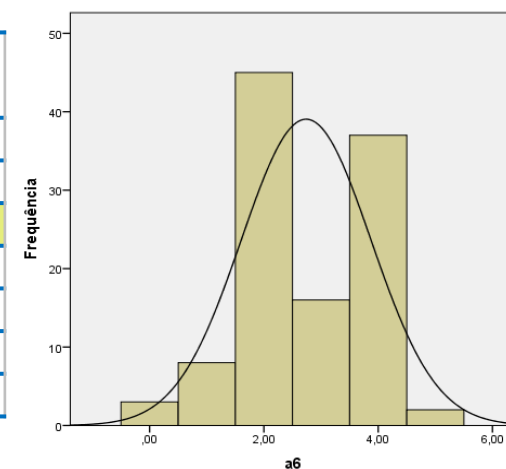
a5. O nível de exigência/dificuldade de resolução da prova 702 pelos alunos é mais elevado que o das provas internas aplicadas enquanto professor a lecionar a mesma disciplina.

	Frequência	Percentagem (%)
Não responde	2	1,8
Discordo completamente	3	2,7
Discordo	34	30,6
Não concordo nem discordo	17	15,3
Concordo	47	42,3
Concordo completamente	8	7,2
Total	111	100,0



a6. A seleção de itens da prova é coerente com os objetivos do programa.

	Frequência	Percentagem (%)
Não responde	3	2,7
Discordo completamente	8	7,2
Discordo	45	40,5
Não concordo nem discordo	16	14,4
Concordo	37	33,3
Concordo completamente	2	1,8
Total	111	100,0

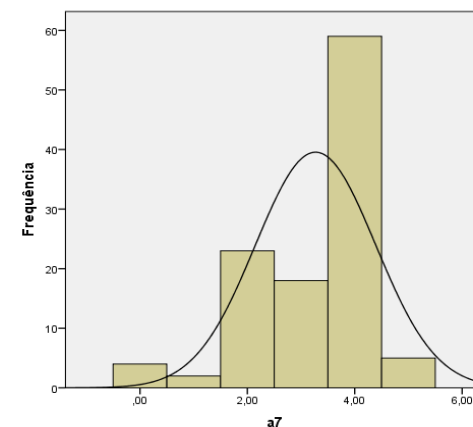




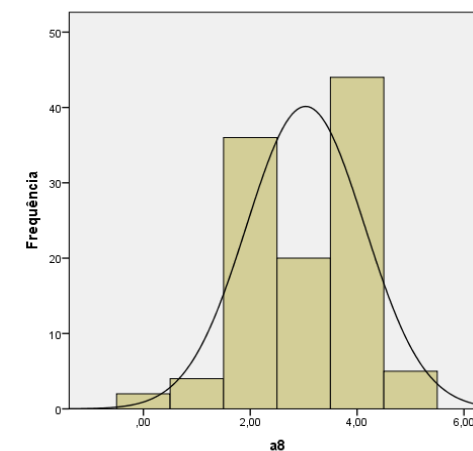
APPBG

Associação Portuguesa de Professores de Biologia e Geologia

a7. Existe bom enquadramento dos itens nos conteúdos do programa da componente de Geologia.	Frequência	Percentagem (%)
Não responde	4	3,6
Discordo completamente	2	1,8
Discordo	23	20,7
Não concordo nem discordo	18	16,2
Concordo	59	53,2
Concordo completamente	5	4,5
Total	111	100,0



a8. Existe bom enquadramento dos itens nos conteúdos do programa da componente de Biologia.	Frequência	Percentagem (%)
Não responde	2	1,8
Discordo completamente	4	3,6
Discordo	36	32,4
Não concordo nem discordo	20	18,0
Concordo	44	39,6
Concordo completamente	5	4,5
Total	111	100,0



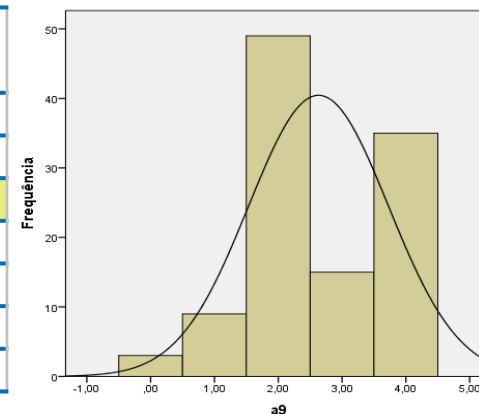


APPBG

Associação Portuguesa de Professores de Biologia e Geologia

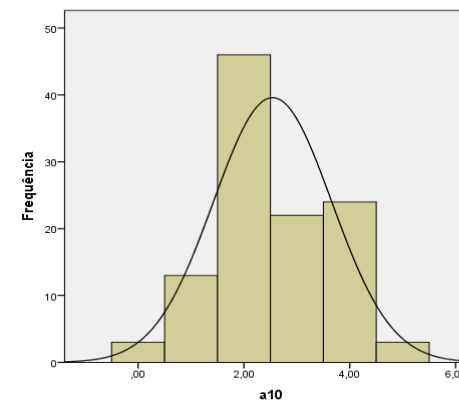
a9. Os critérios de classificação dos itens de resposta restrita são equilibrados e adequados.

	Frequência	Percentagem (%)
Não responde	3	2,7
Discordo completamente	9	8,2
Discordo	49	44,1
Não concordo nem discordo	15	13,5
Concordo	35	31,5
Concordo completamente	0	0
Total	111	100,0



a10. O tipo de prova adequa-se à faixa etária de alunos a que se destina.

	Frequência	Percentagem (%)
Não responde	3	2,7
Discordo completamente	13	11,8
Discordo	46	41,4
Não concordo nem discordo	22	19,8
Concordo	24	21,6
Concordo completamente	3	2,7
Total	111	100,0

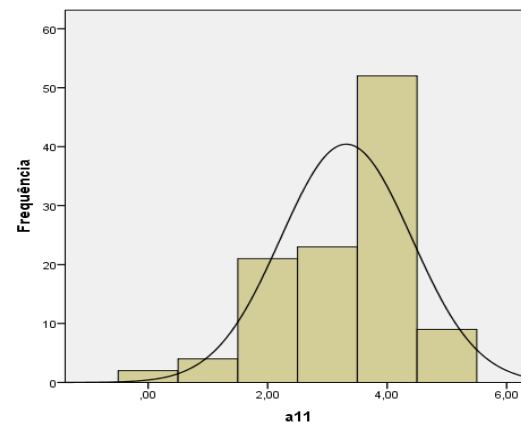




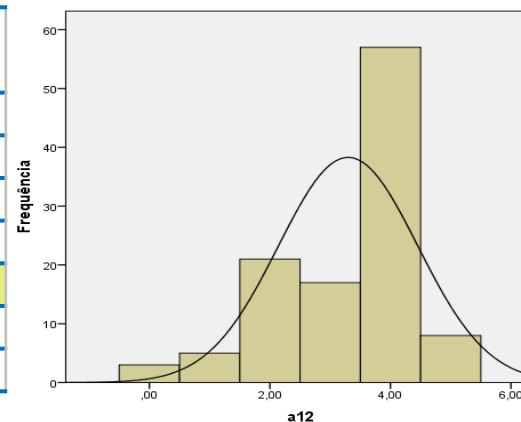
APPBG

Associação Portuguesa de Professores de Biologia e Geologia

a11. A qualidade global da prova é boa.	Frequência	Percentagem (%)
Não responde	2	1,8
Discordo completamente	4	3,6
Discordo	21	18,9
Não concordo nem discordo	23	20,8
Concordo	52	46,8
Concordo completamente	9	8,1
Total	111	100,0



a12. A qualidade global da prova melhorou ao longo do tempo em que tem sido aplicada.	Frequência	Percentagem (%)
Não responde	3	2,7
Discordo completamente	5	4,5
Discordo	21	18,9
Não concordo nem discordo	17	15,3
Concordo	57	51,4
Concordo completamente	8	7,2
Total	111	100,0

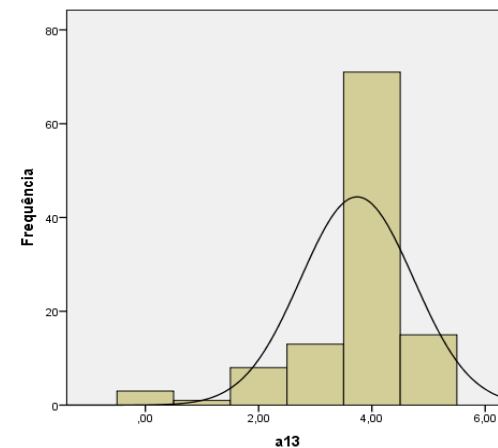




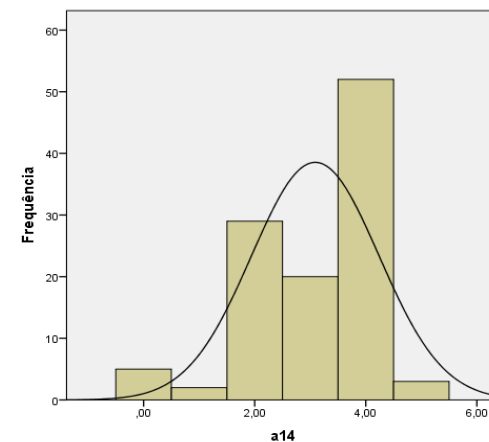
APPBG

Associação Portuguesa de Professores de Biologia e Geologia

a13. É um ponto forte da prova os documentos de suporte e os seus contextos serem atuais e relevantes.	Frequência	Percentagem (%)
Não responde	3	2,7
Discordo completamente	1	0,9
Discordo	8	7,2
Não concordo nem discordo	13	11,7
Concordo	71	64,0
Concordo completamente	15	13,5
Total	111	100,0



a14. É um ponto forte da prova a formulação dos itens ser estimuladora da mobilização de processos de raciocínio avançados.	Frequência	Percentagem (%)
Não responde	5	4,5
Discordo completamente	2	1,8
Discordo	29	26,1
Não concordo nem discordo	20	18,0
Concordo	52	46,8
Concordo completamente	3	2,7
Total	111	100,0

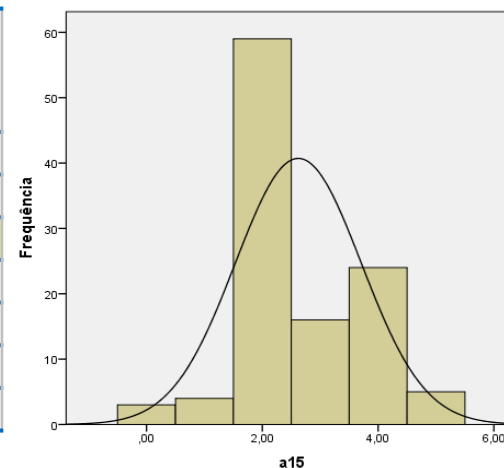




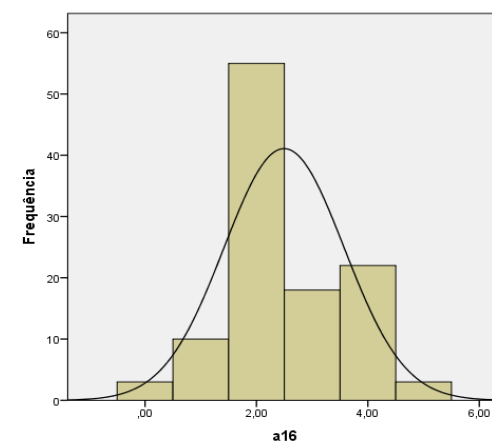
APPBG

Associação Portuguesa de Professores de Biologia e Geologia

a15. É um ponto forte da prova o equilíbrio e a sua adequação do nível de dificuldade de resolução ao nível médio dos alunos.	Frequência	Percentagem (%)
Não responde	3	2,7
Discordo completamente	4	3,6
Discordo	59	53,2
Não concordo nem discordo	16	14,4
Concordo	24	21,6
Concordo completamente	5	4,5
Total	111	100,0



a16. É um ponto forte da prova o equilíbrio e a adequação dos critérios de classificação.	Frequência	Percentagem (%)
Não responde	3	2,7
Discordo completamente	10	9,0
Discordo	55	49,5
Não concordo nem discordo	18	16,3
Concordo	22	19,8
Concordo completamente	3	2,7
Total	111	100,0



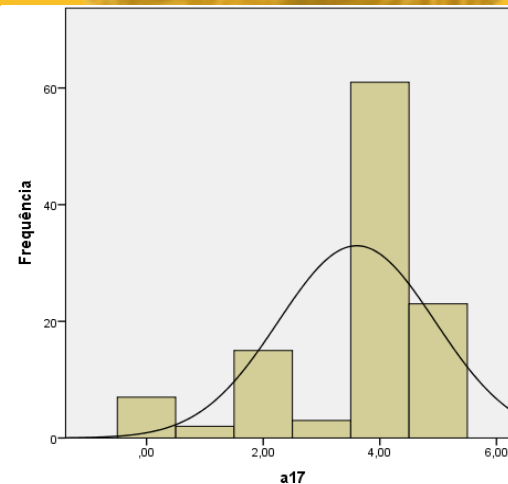


APPBG

Associação Portuguesa de Professores de Biologia e Geologia

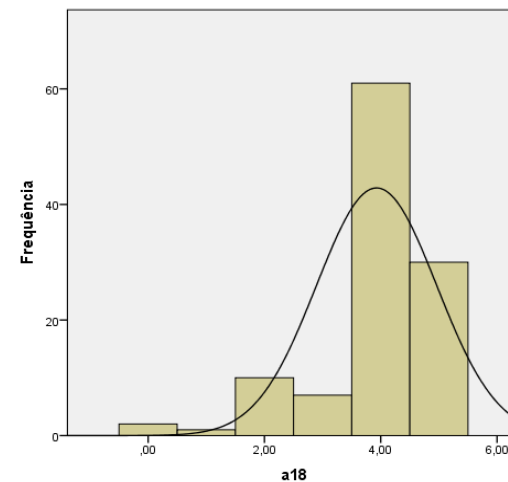
a17. É uma falha ou insuficiência da prova os documentos integrantes (textos, figuras, esquemas...) serem muito extensos.

	Frequência	Percentagem (%)
Não responde	7	6,3
Discordo completamente	2	1,8
Discordo	15	13,5
Não concordo nem discordo	3	2,7
Concordo	61	55,0
Concordo completamente	23	20,7
Total	111	100,0



a18. É uma falha ou insuficiência da prova os documentos integrantes (textos, figuras, esquemas...) serem muito densos relativamente à informação.

	Frequência	Percentagem (%)
Não responde	2	1,8
Discordo completamente	1	0,9
Discordo	10	9,0
Não concordo nem discordo	7	6,3
Concordo	61	55,0
Concordo completamente	30	27,0
Total	111	100,0

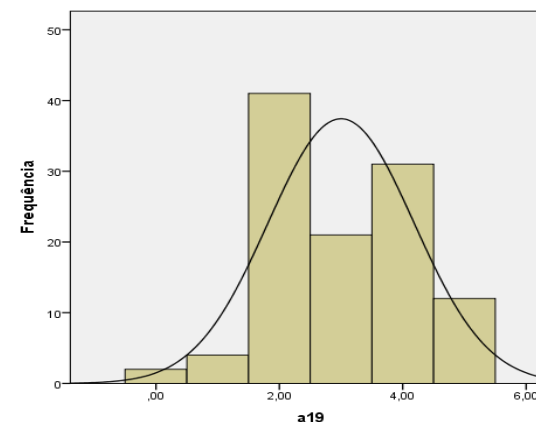




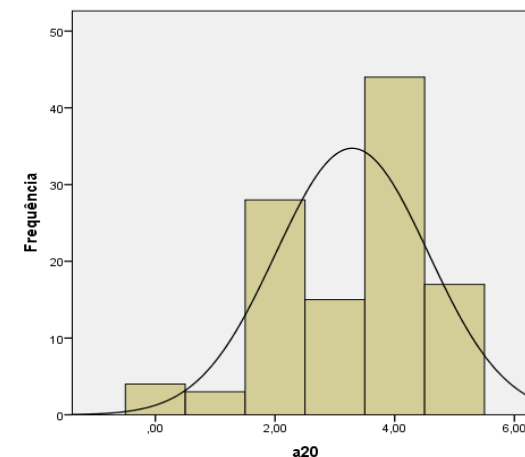
APPBG

Associação Portuguesa de Professores de Biologia e Geologia

a19. É uma falha ou insuficiência da prova a formulação pouco rigorosa dos itens.	Frequência	Percentagem (%)
Não responde	2	1,8
Discordo completamente	4	3,6
Discordo	41	36,9
Não concordo nem discordo	21	18,9
Concordo	31	27,9
Concordo completamente	12	10,9
Total	111	100,0



a20. É uma falha ou insuficiência da prova a formulação excessivamente exigente dos itens.	Frequência	Percentagem (%)
Não responde	4	3,6
Discordo completamente	3	2,7
Discordo	28	25,2
Não concordo nem discordo	15	13,5
Concordo	44	39,6
Concordo completamente	17	15,4
Total	111	100,0

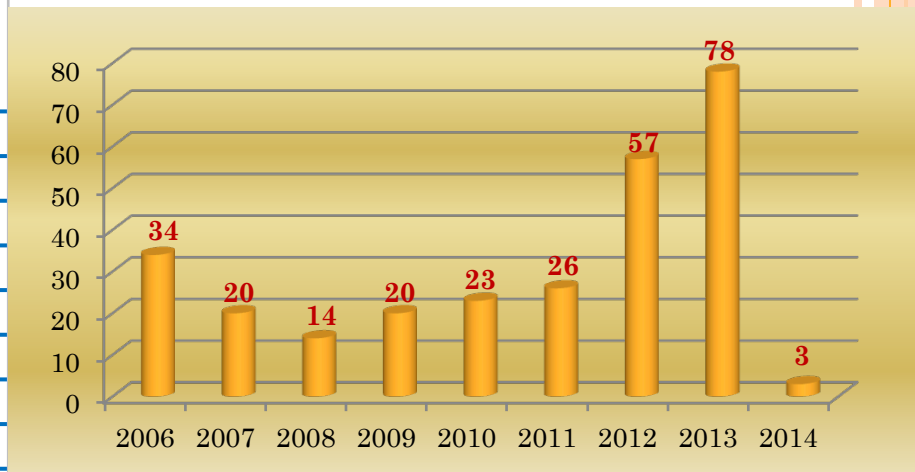




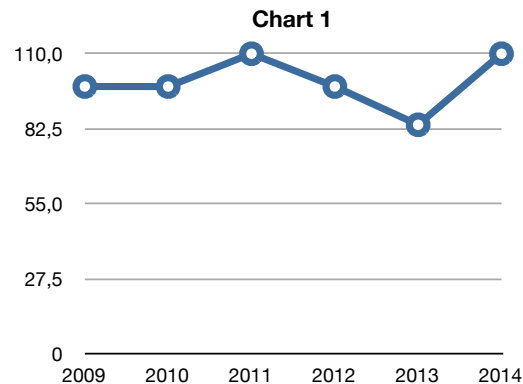
APPBG

Associação Portuguesa de Professores de Biologia e Geologia

a.22. Ano(s) em que a prova 702 atingiu o nível de dificuldade/exigência mais elevado para os alunos.	Frequência *	Percentagem (%)
2006	30	27,0
2007	20	18,0
2008	13	11,7
2009	19	17,1
2010	22	19,8
2011	25	22,5
2012	52	48,8
2013	57	51,4
2014	2	1,8



*total de 111 professores participantes

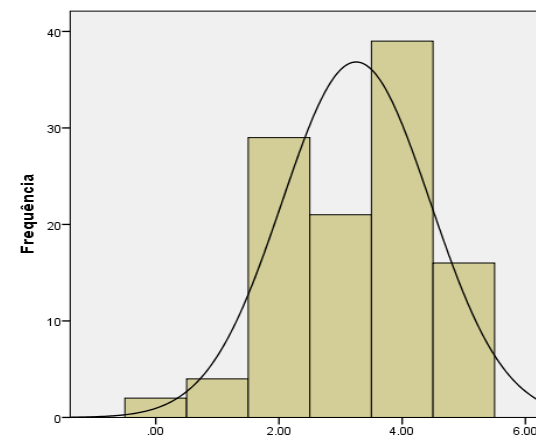




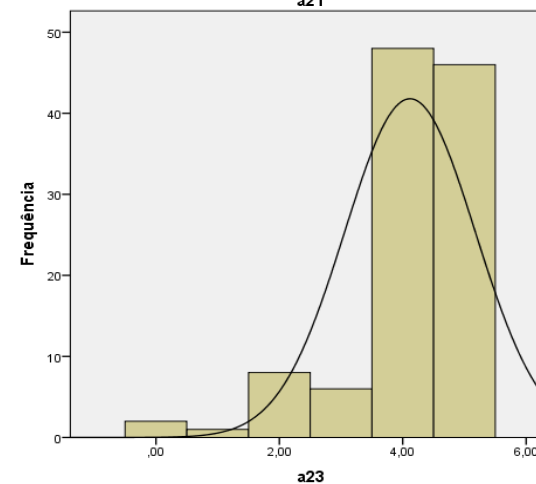
APPBG

Associação Portuguesa de Professores de Biologia e Geologia

a21. É uma falha ou insuficiência da prova o deficiente enquadramento dos itens nos programas.	Frequência	Percentagem (%)
Não responde	2	1,8
Discordo completamente	4	3,6
Discordo	29	26,1
Não concordo nem discordo	21	18,9
Concordo	39	35,2
Concordo completamente	16	14,4
Total	111	100,0



a23. Um aspeto que poderia melhorar a qualidade da prova no futuro seria a melhoria da sua articulação com o programa.	Frequência	Percentagem (%)
Não responde	2	1,8
Discordo completamente	1	0,9
Discordo	8	7,2
Não concordo nem discordo	6	5,5
Concordo	48	43,2
Concordo completamente	46	41,4
Total	111	100,0

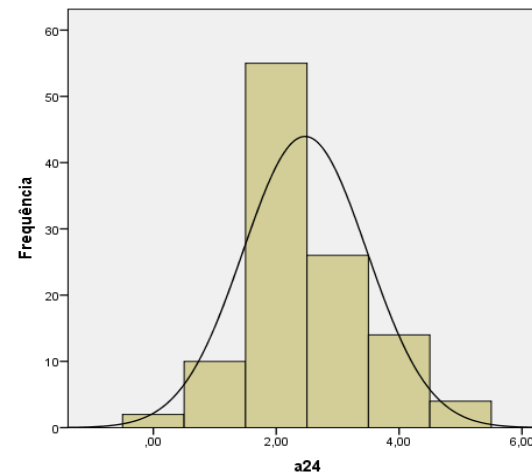




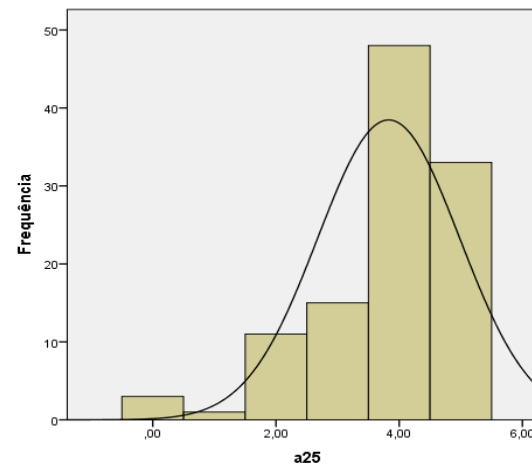
APPBG

Associação Portuguesa de Professores de Biologia e Geologia

a24. Um aspeto que poderia melhorar a qualidade da prova no futuro seria a formulação mais exigente dos itens.	Frequência	Percentagem (%)
Não responde	2	1,8
Discordo completamente	10	9,0
Discordo	55	49,5
Não concordo nem discordo	26	23,5
Concordo	14	12,6
Concordo completamente	4	3,6
Total	111	100,0



a25. Um aspeto que poderia melhorar a qualidade da prova no futuro seria a reformulação dos critérios de classificação.	Frequência	Percentagem (%)
Não responde	3	2,7
Discordo completamente	1	0,9
Discordo	11	9,9
Não concordo nem discordo	15	13,5
Concordo	48	43,2
Concordo completamente	33	29,8
Total	111	100,0

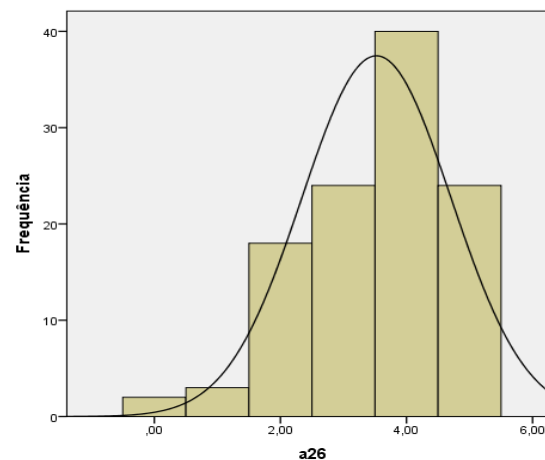




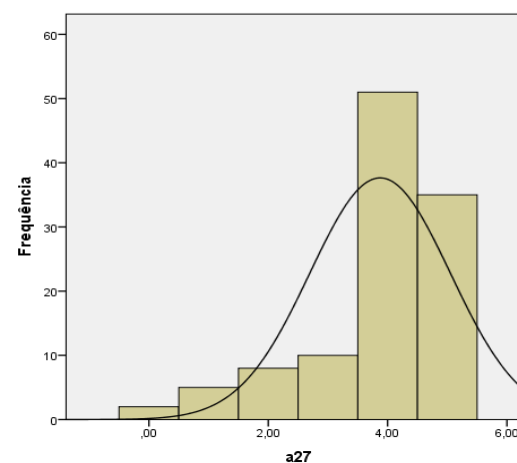
APPBG

Associação Portuguesa de Professores de Biologia e Geologia

a26. Um aspeto que poderia melhorar, no futuro, os resultados dos alunos na prova seria a melhoria da qualidade global da prova.	Frequência	Percentagem (%)
Não responde	2	1,8
Discordo completamente	3	2,7
Discordo	18	16,3
Não concordo nem discordo	24	21,6
Concordo	40	36,0
Concordo completamente	24	21,6
Total	111	100,0



a27. Um aspeto que poderia melhorar, no futuro, os resultados dos alunos na prova seria a reformulação dos critérios de classificação.	Frequência	Percentagem (%)
Não responde	2	1,8
Discordo completamente	5	4,5
Discordo	8	7,3
Não concordo nem discordo	10	9,0
Concordo	51	45,9
Concordo completamente	35	31,5
Total	111	100,0

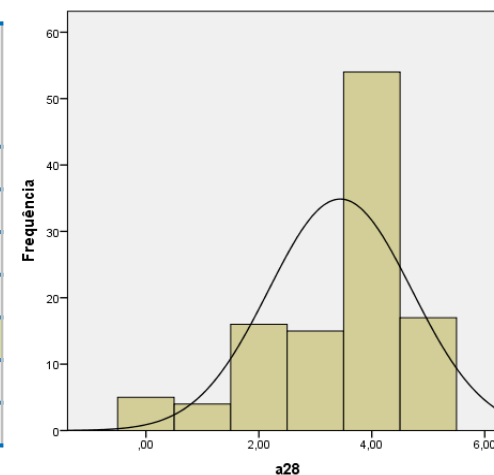




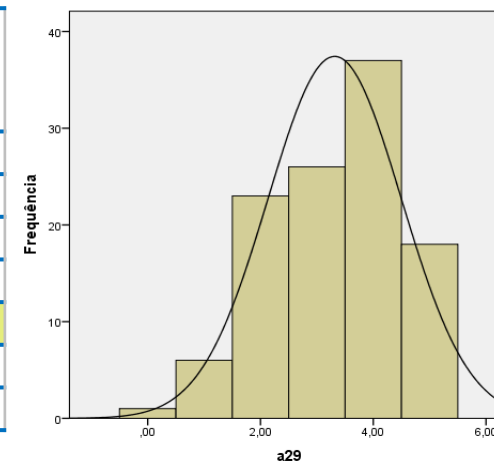
APPBG

Associação Portuguesa de Professores de Biologia e Geologia

a28. Um aspeto que poderia melhorar, no futuro, os resultados dos alunos na prova seria a reformulação do processo de classificação inerente.	Frequência	Percentagem (%)
Não responde	5	4,5
Discordo completamente	4	3,6
Discordo	16	14,5
Não concordo nem discordo	15	13,5
Concordo	54	48,6
Concordo completamente	17	15,3
Total	111	100,0



a29. Um aspeto que poderia melhorar, no futuro, os resultados dos alunos na prova seria a melhoria das práticas de ensino pelos professores.	Frequência	Percentagem (%)
Não responde	1	0,9
Discordo completamente	6	5,4
Discordo	23	20,7
Não concordo nem discordo	26	23,4
Concordo	37	33,3
Concordo completamente	18	16,3
Total	111	100,0





APPBG

Associação Portuguesa de Professores de Biologia e Geologia



○ Comentários:

- Provas muito boas embora por vezes com questões muito exigentes e difíceis de resolver para alunos do 11ºano.
- Devia de haver verdadeira supervisão na correção das provas. Já revi provas manifestamente mal corrigidas, sub ou sobrevalorizadas, o que torna muito injusta a comparação a nível nacional.
- Considero que as escolas deviam ser mais responsabilizadas pelas diferenças CIF e CE.
- nível demasiado erudito dos textos e os estudos experimentais apresentam um grau de complexidade demasiado elevado para o nível etário a que se destina.





APPBG

Associação Portuguesa de Professores de Biologia e Geologia



○ Comentários:

- dificuldades na interpretação da linguagem e dos dados (texto, gráficos, etc.)
- heterogeneidades que as provas tem apresentado nos últimos anos
- imensidão de conteúdos tão diversificados e sobre os quais eles se debruçaram de forma mais ou menos rápida ao longo de 2 anos
- a maturidade dos alunos para a preparação e realização de uma prova de exame deste tipo é bastante diferente no 11^o ou no 12^o ano.
- considero lamentável que a tutela tenha acabado com os Testes Intermédios
- inflação nas classificações internas,





APPBG

Associação Portuguesa de Professores de Biologia e Geologia



○ Comentários:

- teremos que fazer muita formação ao grupo docente
- Os exames não manifestam a componente prática dos conteúdos
- os exames de Biologia não servem os propósitos de aferição/ avaliação do aluno à disciplina mas sim o acesso piramidal a cursos superiores como Medicina.
- melhor adequação da prova aos conteúdos programáticos,
- extensos programas, mais exigentes no 10º que no 11º e a Biologia do que a Geologia e o exame ser de 2 anos de matéria para alunos ainda imaturos que esquecem com facilidade.





APPBG

Associação Portuguesa de Professores de Biologia e Geologia



○ Agradecimentos:

- Mestre Armando Rocha, pelo tratamento estatístico dos dados;
- Prof.^a Doutora Celeste Gomes, pela discussão e revisão científica dos dados;
- Prof.^a Doutora M^a Isabel Festas pela validação dos questionários.

